



Bonfiglioli

Industrial

Soluzioni per l'industria pesante
Solutions for the heavy industry



Bonfiglioli
power, control and green solutions

Power, control and green solutions



Bonfiglioli, un unico nome per un grande gruppo internazionale. Bonfiglioli, one name for a large international group.

È il 1956 quando Clementino Bonfiglioli fonda a Bologna l'azienda che ancora oggi porta il suo nome. A oltre cinquant'anni di distanza, quel primo, fondamentale slancio continua la sua corsa, portando Bonfiglioli a essere protagonista mondiale nel settore delle soluzioni per la trasmissione e controllo potenza. Con filiali dirette e stabilimenti produttivi in tutto il mondo, Bonfiglioli progetta, costruisce e distribuisce una gamma completa di motoriduttori di velocità, sistemi di azionamento e motoriduttori epicicloidali, in un'offerta di soluzioni integrate che non teme confronti.

Oggi Bonfiglioli aggiunge allo storico claim aziendale la parola "green", che dà evidenza dell'orientamento a sostenibilità ambientale e tutela della salute umana. Un impegno che si riflette anche nel restyling del marchio, dove forme e tre colori caratterizzano le tre grandi aree d'azione di Bonfiglioli - Power, Control & Green Solutions - disegnando un mondo di valori di cui fa parte l'apertura e il rispetto verso le altre culture.

In un mercato in cui l'eccellenza qualitativa dei prodotti non basta più, Bonfiglioli mette in campo esperienza, know-how, una rete commerciale ampia e capillare, servizi impeccabili di pre e post-vendita, moderni strumenti e sistemi di comunicazione per dare vita a soluzioni di alto livello per l'industria, le macchine operatrici semoventi, lo sfruttamento delle energie rinnovabili.

It was back in 1956 that Clementino Bonfiglioli established in Bologna, Italy, the company that still bears his name. Now, some fifty years later, the same enthusiasm and dedication is driving Bonfiglioli to become the world's top name in power transmission and control solutions.

Through directly controlled subsidiaries and production plant around the world, Bonfiglioli designs, manufactures and distributes a complete range of gearmotors, drive systems and planetary gearboxes, and boasts the most integrated offering on the market today.

Now, to emphasise its commitment to health, safety and environmental sustainability, Bonfiglioli is adding the term "green" to the description of its offering. This commitment can be seen too in the Group's new trademark, made up of three shapes and colours identifying Bonfiglioli's three main business areas - Power, Control & Green Solutions and symbolising a set of values that includes openness and respect for other cultures.

In a market in which excellent product quality alone is no longer sufficient, Bonfiglioli also provides experience, know-how, an extensive sales network, excellent pre-sales and after-sales service and modern communication tools and systems to create high level solutions for industry, mobile machinery and renewable energy.

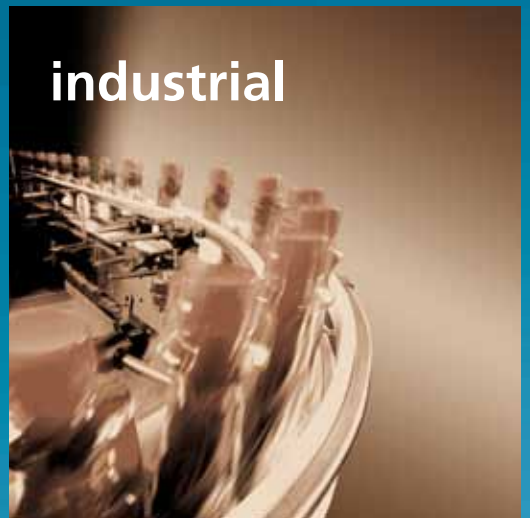


Bonfiglioli solutions

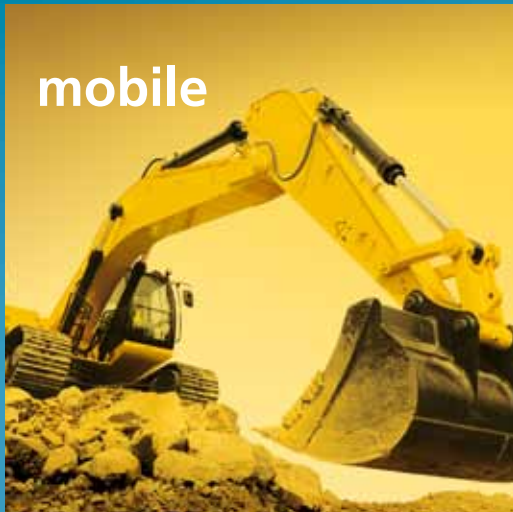
wind



industrial



mobile



photovoltaic



Le soluzioni Bonfiglioli per l'industria pesante. Bonfiglioli solutions for heavy industry.

La gamma Bonfiglioli è articolata in una grande varietà di prodotti per coprire le necessità sia della trasmissione di potenza meccanica, sia del suo controllo per via elettronica.

Fra questi prodotti, quelli specificatamente dedicati al servizio nell'industria pesante arrivano a coprire anche segmenti caratterizzati da coppia trasmissibile estremamente elevata.

Bonfiglioli può offrire soluzioni complete (riduttori-motori-inverter) dedicate alle applicazioni Heavy Duty per soddisfare le esigenze del mercato in termini di robustezza, qualità, affidabilità superiore.

A testimonianza di tutto ciò, la certificazione del Sistema Qualità Bonfiglioli da parte di TÜV e DNV, estesa a tutti gli stabilimenti di produzione e assemblaggio.

Non fa eccezione lo stabilimento di Sala Bolognese dove Bonfiglioli Riduttori ha concentrato l'assemblaggio di tutti i riduttori "Heavy Duty", allo scopo di creare un'unità produttiva specificatamente attrezzata e particolarmente qualificata in questo settore.

Il servizio Tecnico di Bonfiglioli, presente nelle numerose sedi del Gruppo nel mondo, è a disposizione di ogni cliente per supportarlo nelle attività di selezione e dimensionamento del prodotto più idoneo in relazione alla particolare applicazione: un apprezzato valore aggiunto a vantaggio della sicurezza e del rendimento dell'installazione complessiva.

The Bonfiglioli range features a wide variety of products covering the needs both of mechanical power transmission and electronic transmission control.

Among these products, those specifically dedicated to use in heavy industry also cover segments which demand extremely high transmissible torque values.

Bonfiglioli offers complete solutions (gearboxes-motors-inverters) dedicated to Heavy-Duty applications to satisfy market requirements in terms of robustness, quality and superior reliability.

Certification by TÜV and DNV of the Quality Systems of all Bonfiglioli production and assembly plants proves the point.

This also extends to the factory in Sala Bolognese where Bonfiglioli Riduttori has concentrated the assembly of all its Heavy Duty gearboxes, precisely to create a specially equipped and highly qualified production unit for this sector.

Operating from the Group's many subsidiaries around the world, Bonfiglioli's Technical Service is always available to support customers in selecting the most suitable type and size of product for the application at hand.

Bonfiglioli's Technical Service provides recognised added value and benefits the safety and cost-effectiveness of installations.



Bonfiglioli Heavy duty



Le macchine pesanti girano attorno a prodotti Bonfiglioli.

Heavy machinery has Bonfiglioli products at its heart.

Le serie ad assi paralleli HDP, ad assi ortogonali HDO ed epicicloidali 300, consentono al progettista estrema libertà di scelta in quanto ad architettura costruttiva ed estensione di potenza trasmissibile. Per ogni esigenza di installazione, raffreddamento o lubrificazione ogni riduttore può facilmente essere reso funzionale allo scopo ricorrendo alla lunga e completa lista di opzioni ed accessori standard.

Trasporto di materiale

(trasportatori a nastro, a catena, a tazze, a vite, gru a portale e carri ponte, ecc.)

Sollevamento materiale

(gru, argani, verricelli, ecc.)

Imballaggio

(riempitrici, impilatrici, palletizzatori, ecc.)

Materie prime e risorse

(metalli, petrolio, legname, gomma, plastica, cemento, sabbia e pietre, ecc.)

Industria mineraria

(frantumatori, trasportatori a vite e a piastre, sollevatori a tazze, mulini e fornaci, ecc.)

Produzione e depurazione

(carta e cellulosa, riciclaggio e depurazione acque, ventilazione e raffreddamento, ecc.)

The HDP parallel shaft, HDO right-angle and 300 planetary series offer designers the ultimate flexibility in build architecture and transmissible power range. For every installation, cooling or lubrication requirement, each gearmotor can easily be rendered fit-for-purpose through the long, complete list of standard options and accessories.

Logistics

(belt, chain, bucket, screw conveyors, gantry and trolley drives, etc.)

Winch and Lift

(cranes, hoists, winches, etc.)

Packaging

(filling machines, palletizers, stackers, etc.)

Raw material and resources

(metals, petroleum, forestry, rubber, plastics, cement, sand & stone, etc.)

Mining

(ore crushers, apron and screw feeders, bucket elevators, mills and kilns, etc.)

Purification and Production

(pulp and paper, air cooling, sewage, recycling, etc.)



Bonfiglioli products

Riduttori epicicloidali. Planetary drives.

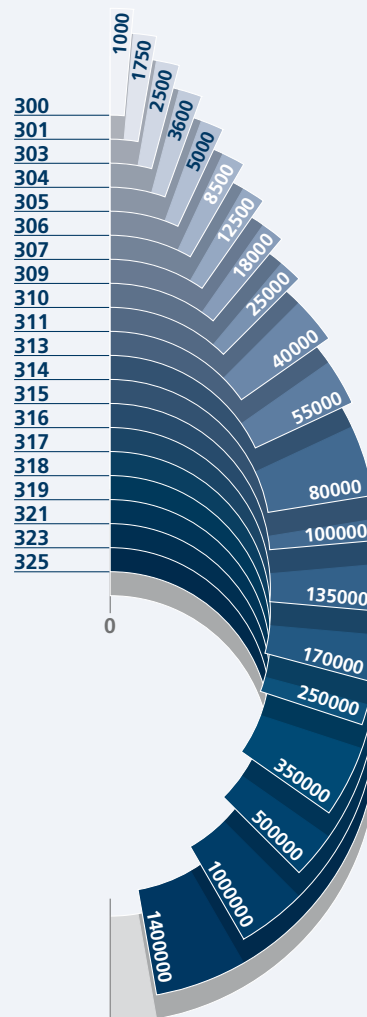
I gruppi epicicloidali della serie 300 pur essendo estremamente compatti sono dotati di grandissima capacità di coppia trasmissibile unita a una intrinseca attitudine al sovraccarico, caratteristica tipica delle applicazioni "Heavy Duty". La gamma dei riduttori serie 300 si estende fino a capacità di coppia nominali superiori a 1400000 Nm, un valore decisamente importante e che trova pochi uguali nel panorama dei costruttori di organi di trasmissione. Grande flessibilità al prodotto viene garantita dalle numerose varianti opzionali che sono selezionabili dal catalogo e che consentono di personalizzare la configurazione del riduttore in relazione alla sua applicazione specifica.

300 Series planetary gearboxes are extremely compact despite their outstanding transmissible torque characteristics and overload capacity typical of "Heavy Duty" applications.

The 300 Series can transmit torque in excess of 1400000 Nm, an impressive value indeed, and one that very few gearbox manufacturers can equal. Superb flexibility is ensured by a large number of optional variants that can be selected directly from the catalogue and that allow gearbox configurations to be customised to meet the needs of specific applications.

300

Compattezza e resistenza
Compactness and strength



Riduttori per servizio pesante ad assi paralleli e ortogonali. Heavy Duty parallel and right angle gear units.

I riduttori ad assi paralleli delle serie HDP, ed ortogonali HDO, offrono prestazioni elevate ed omogenee su tutto l'arco dei rapporti di trasmissione.

Casse in robusta ghisa sferoidale, ingranaggi interamente rettificati sul profilo, cuscinetti delle primarie marche e un dimensionamento generoso di ogni particolare (larghezza dente dimensionata con fattore di moltiplicazione sull'interasse pari a $K = 0.45$) contribuiscono ad una qualità generale diffusa e percepibile, oltre che naturalmente garantita dalla certificazione del Sistema Qualità emessa dall'ente TÜV.

Al termine dell'assemblaggio un breve collaudo su ogni riduttore garantisce la corrispondenza alle specifiche tecniche e ai requisiti di qualità.

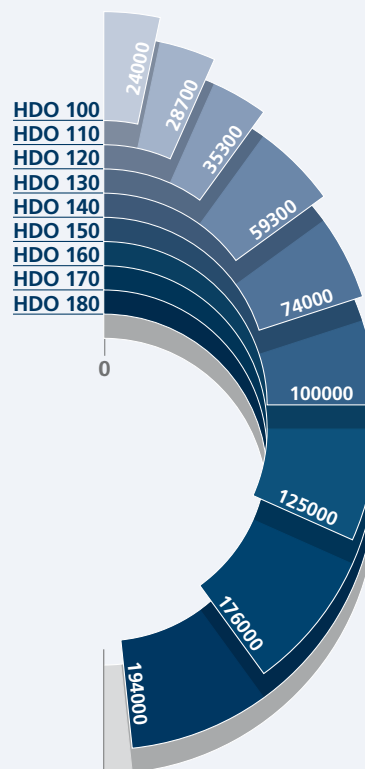
HDP Series parallel shaft and HDO Series bevel-helical gearboxes offer uniform high performance across the entire range of transmission ratios.

Robust nodular cast iron casings, gears with ground finished tooth profile, top brand bearings and generously sized parts (tooth width dimensioned with a interaxis multiplication factor of $K = 0.45$) combine to guarantee tangible quality, which is also guaranteed by TÜV Quality System certification.

Once assembled, each individual gearbox is tested to ensure conformity to technical specifications and quality requirements.

HDO

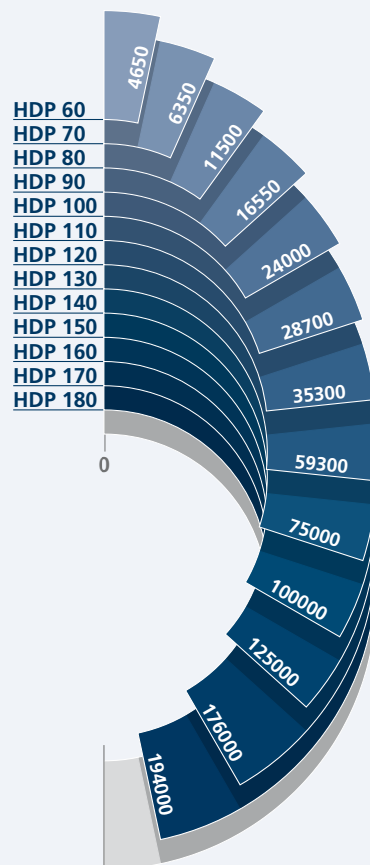
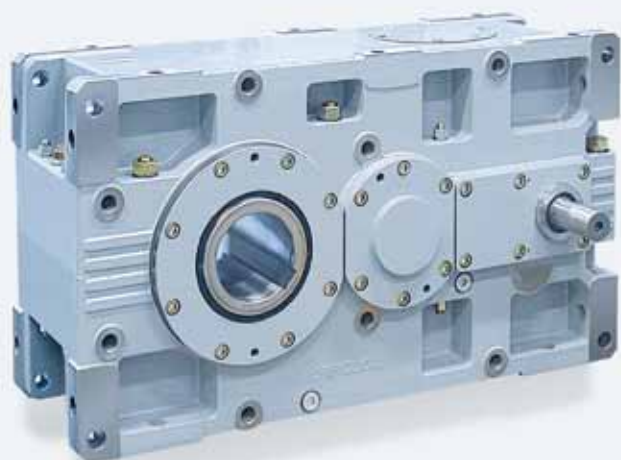
Affidabilità e performance
Reliability and performance





HDP

Robustezza e qualità
Robustness and quality



Serie Active inverter e servoinverter. Active series solution & servo drive.

La serie di "Solution Drives" flessibili, versatili e di estrema facilità di impiego, dotati di controllo per alte prestazioni con caratteristiche di economicità e compattezza imbattibili.

Gamma di potenza (ACT401)

0.55 - 132 kW trifase 360 - 480V / 50 - 60 Hz ($\pm 10\%$)

Gamma di potenza (ACT201)

0.55 - 9.2 kW mono-trifase 200 - 240V / 50 - 60 Hz ($\pm 10\%$)

Modalità di controllo

Controllo vettoriale selezionabile:
controllo sensorless, sensorless field oriented, vettoriale field oriented con encoder

Sovraccarico

150% per 60s / 200% per 1s

Frequenza di commutazione

2, 4, 8, 12, 16 kHz

Involucro

IP20 (EN 60529)

Filtro EMC

Integrato fino a 9,2 kW (EN 61800-3)

Caratteristiche hardware principali

Modulo di frenatura dinamica integrato, Connessione bus DC, Interfaccia encoder standard, Monitoraggio temperatura motore, Morsettiere di potenza sconnettibili (fino a 3kW), Morsettiere di controllo programmabili e sconnettibili, 1 uscita a relé di potenza (contatto in scambio), 6 ingressi digitali, 1 ingresso multifunzione, 1 uscita digitale, 1 uscita multifunzione

Moduli di espansione opzionali

Espansione di ingressi e uscite analogici e digitali
Interfaccia di comunicazione System bus (canopen)

Moduli di comunicazione opzionali

RS232, RS485, Profibus-DP, CANopen, LON

Tastiera opzionale

Tastiera remotabile KP500 con funzione copia parametri

Software per PC opzionale

VPlus per sistemi operativi Windows

A full series of flexible solution drives that are versatile and extremely easy to use, featuring control for high performance and unbeatable advantages in their scalability and compact size.

Power Range (ACT401)

0.55 - 132 kW / three-phase 360 V - 480 V / 50 Hz - 60 Hz ($\pm 10\%$)

Power Range (ACT201)

0.55 - 9.2 kW / single or three-phase 200 V - 240 V / 50 Hz - 60 Hz ($\pm 10\%$)

Type of Control

Selectable Vector control function:
sensor-less control, sensor-less field oriented control, field oriented control with encoder

Overload Capacity

150% for 60s / 200% for 1s

Switching Frequency

2, 4, 8, 12, 16 kHz

Enclosure

IP20 (EN 60529)

EMC Filter

Integrated up to 9.2 kW (EN 61800-3)

Main Standard Hardware features

Integrated dynamic braking module, DC link connection, Standard encoder interface, Motor temperature monitoring, Plug-in power terminals (up to 3kW), Plug-in and programmable control terminals, 6 digital input, 1 multifunction input, 1 digital output, 1 multifunction Output, 1 relay output (changeover contact)

Optional Expansion Modules

Expansion of analog, digital inputs and outputs, additional encoder or resolver input, repetition frequency output, System bus

Optional Communication Modules

RS232, RS485, Profibus-DP, CANopen

Optional Keypad

Removable keypad KP500 with copy function, Cabinet mounting kit and handheld for keypad

Optional PC Software

VPlus for Windows operating system with set-up, terminal monitor, actual value window, scope function and teleservice

Tipo Type	Potenza kW Power kW
ACT201 - 05	0.55
ACT201 - 07	0.75
ACT201 - 09	1.1
ACT201 - 11	1.5
ACT201 - 13	2.2
ACT201 - 15	3.0
ACT201 - 18	4.0
ACT201 - 19	5.5
ACT201 - 21	7.5
ACT201 - 22	9.2
ACT401 - 05	0.55
ACT401 - 07	0.75
ACT401 - 09	1.1
ACT401 - 11	1.5
ACT401 - 12	1.85
ACT401 - 13	2.2
ACT401 - 15	3.0
ACT401 - 18	4.0
ACT401 - 19	5.5
ACT401 - 21	7.5
ACT401 - 22	9.2
ACT401 - 23	11
ACT401 - 25	15
ACT401 - 27	18.5
ACT401 - 29	22
ACT401 - 31	30
ACT401 - 33	37
ACT401 - 35	45
ACT401 - 37	55
ACT401 - 39	65
ACT401 - 43	75
ACT401 - 45	90
ACT401 - 47	110
ACT401 - 49	132

*200% overload - 1 sec
150% overload - 1 min



**Inverter Serie
Active**
Active Inverter
Series

Serie Active Cube inverter e servoinverter. Active Cube series solution & servo drive.

Tipo Type	Potenza kW Power kW
ACU201 - 01	0.25
ACU201 - 03	0.37
ACU201 - 05	0.55
ACU201 - 07	0.75
ACU201 - 09	1.1
ACU201 - 11	1.5
ACU201 - 13	2.2
ACU201 - 15	3.0
ACU201 - 18	4.0
ACU201 - 19	5.5
ACU201 - 21	7.5
ACU201 - 22	9.2
ACU401 - 01	0.25
ACU401 - 03	0.37
ACU401 - 05	0.55
ACU401 - 07	0.75
ACU401 - 09	1.1
ACU401 - 11	1.5
ACU401 - 12	1.85
ACU401 - 13	2.2
ACU401 - 15	3.0
ACU401 - 18	4.0
ACU401 - 19	5.5
ACU401 - 21	7.5
ACU401 - 22	9.2
ACU401 - 23	11
ACU401 - 25	15
ACU401 - 27	18.5
ACU401 - 29	22
ACU401 - 31	30
ACU401 - 33	37
ACU401 - 35	45
ACU401 - 37	55
ACU401 - 39	65
ACU401 - 43	75
ACU401 - 45	90
ACU401 - 47	110
ACU401 - 49	132

Una serie completa di solution & servo drive, compatti e flessibili, dedicati ai sistemi di automazione industriali altamente complessi e alle architetture di controllo del movimento, in abbinamento con i servomotori Bonfiglioli.

Gamma di potenza (ACU401)
0,55 - 132 kW / trifase 320 V - 528 V / 45 Hz - 66 Hz

Gamma di potenza (ACU201)
0,55 - 9,2 kW / monofase o trifase 184 V - 264 V / 45 Hz - 66 Hz

Modalità di controllo
Funzione di controllo vettoriale selezionabile: controllo sensorless, controllo sensorless a orientamento di campo, controllo a orientamento di campo con encoder, controllo a orientamento di campo dei servomotori sincroni con sensore velocità / posizione

Sovraccarico
150% (60 s) / 200% (di breve durata)

Frequenza di commutazione
2, 4, 8, 12, 16 kHz

Involucro IP20 (EN 60529)

Filtro EMC Integrato fino a 9,2 kW (EN 61800-3)

Caratteristiche hardware principali
Transistor di frenatura integrato, Collegamento alimentazione esterna (24 V CC), Modulo di frenatura dinamica integrato, Connessione CC, Interfaccia encoder, Modulo resolver per acquisizione feedback dai servomotori Bonfiglioli, Monitoraggio temperatura motore, Morsetti di potenza inseribili (fino a 3 kW), Funzione di sicurezza "Safe Torque Off" secondo SIL2 in conformità alla EN 61508, PL d in conformità alla EN 13849-1 e categoria 3 in conformità alla EN 954-1, Morsetti di controllo programmabili e inseribili, 6 ingressi digitali, 1 ingresso multifunzione, 1 uscita digitale, 1 uscita multifunzione, 1 uscita a relè (contatto in scambio)

Moduli di espansione opzionali
Espansione di ingressi e uscite analogici e digitali, Ingresso encoder o resolver aggiuntivo, Espansione KTY rilevamento temperatura motore, Uscita frequenza di ripetizione, Bus di sistema

Moduli di comunicazione opzionali
RS232, RS485, Modbus, Profibus-DP, CANopen, Modbus RTU / ASCII

Tastiera opzionale
Tastiera removibile KP500 con funzione copia, Kit di montaggio in armadio

PC Software VPlus
Software operativo per Setup motore Microsoft Windows, Monitor morsetti, Finestra valore attivo, Oscilloscopio, Configurazione rapida dei servomotori Bonfiglioli, Programmazione del controllo dei procedimenti e della tabella funzioni teleassistenza

I dati indicati sono solo di riferimento, si prega di contattare Bonfiglioli Group per informazioni più dettagliate.

A full series of solution & servo drives, compact and flexible, dedicated both to high demanding industrial automation systems and to motion control architectures, in match with Bonfiglioli servomotors

Power Range (ACU401)
0.25 - 132 kW / three-phase 360 V - 480 V / 50 Hz - 60 Hz ($\pm 10\%$)

Power Range (ACU201)
0.25 - 9.2 kW / single or three-phase 200 V - 240 V / 50 Hz - 60 Hz ($\pm 10\%$)

Type of Control
Selectable Vector control function: sensor-less control, sensor-less field oriented control, field oriented control with speed sensor, field oriented control of synchronous servomotors with speed/position sensor

Overload Capacity
150% for 60s / 200% for 1s

Switching Frequency
2, 4, 8, 12, 16 kHz

Enclosure
IP20 (EN 60529)

EMC Filter
Integrated up to 9.2 kW (EN 61800-3)

Main Standard Hardware features
Integrated safe torque off function, External 24Vdc supply for control board and electronics, Integrated dynamic braking module, DC link connection Standard encoders interface, Resolver module for feedback acquisition from Bonfiglioli servomotors, Motor temperature monitoring, Plug-in power terminals (up to 3kW), Plug-in and programmable control terminals, 6 digital input, 1 multifunction input, 1 digital output, 1 multifunction Output, 1 relay output (changeover contact)

Optional Expansion Modules
Expansion of analog, Digital inputs and outputs, Additional encoder or resolver input, Repetition frequency output, System bus

Optional Communication Modules
RS232, RS485, Modbus, Profibus-DP, CANopen

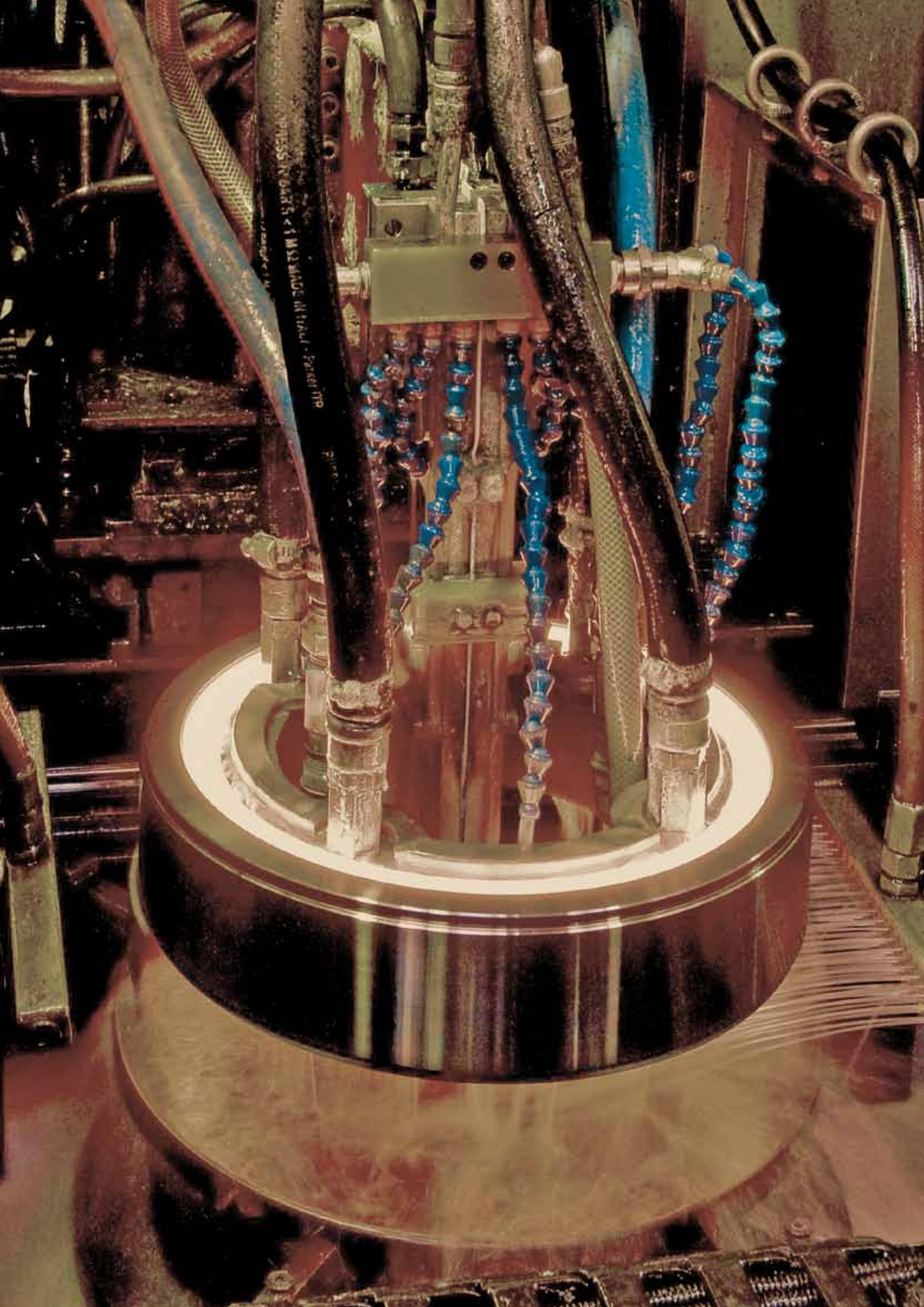
Optional Keypad
Removable keypad KP500 with copy function, Cabinet mounting kit and handheld for keypad

PC Software VPlus
Windows-based engineering "workbench" with easy interface, Drive parameters set-up, Terminal monitor, Actual value window, Scope function, Bonfiglioli servomotors quick-configuration window, Motion block parameters management, Teleservice

The indicated data are for reference only; please contact Bonfiglioli Group for more detailed information.



**Inverter Serie
Active Cube**
Active Cube
Inverter Series



L'affidabilità del prodotto passa attraverso un processo produttivo di eccellenza. Product reliability is achieved through a production process geared towards excellence.

I principali processi di lavorazione sono realizzati interamente all'interno degli stabilimenti Bonfiglioli con macchine e attrezzature di ultima generazione, mantenute in costante aggiornamento. La tecnologia delle lavorazioni pertanto è pienamente posseduta e parte del know-how aziendale sviluppato in 50 anni di attività e ormai patrimonio consolidato dell'azienda. Le macchine utensili e le attrezzature destinate alla lavorazione di ingranaggi e componenti rappresentano lo stato dell'arte offerto dall'industria in quanto a qualità, efficacia e produttività generale. Esse costituiscono da sempre l'ossatura centrale del sistema produttivo Bonfiglioli il quale ha sempre assegnato il massimo livello di priorità, e gli investimenti conseguenti, alla qualità e all'efficienza del proprio parco macchine.

All essential parts are produced in Bonfiglioli's own plant using constantly updated machine tools of the latest generation.

Machining technology is therefore fully owned by Bonfiglioli and part of a know-how acquired over 50 years of manufacturing.

Today, precision machining is very much a part of Bonfiglioli's consolidated heritage.

The CNC machine tools and equipment used for the production of gears and other essential component parts are all state-of-the-art in terms of quality, efficiency and productivity in general.

Advanced machinery has always been central to Bonfiglioli's production system and Bonfiglioli has always assigned top priority to the quality and efficiency of its machine park, and has invested accordingly.

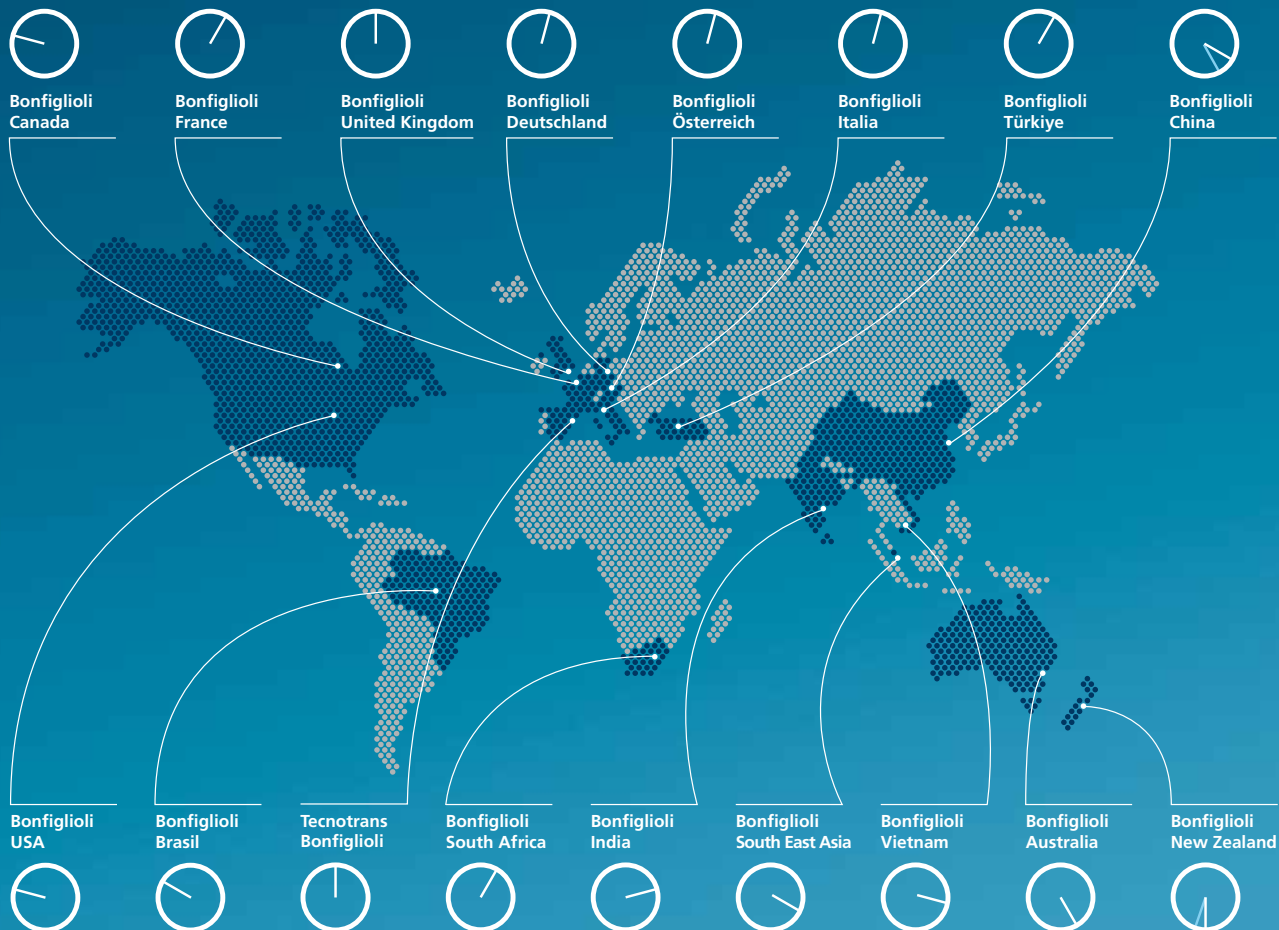


Filiali e stabilimenti

Branches and facilities

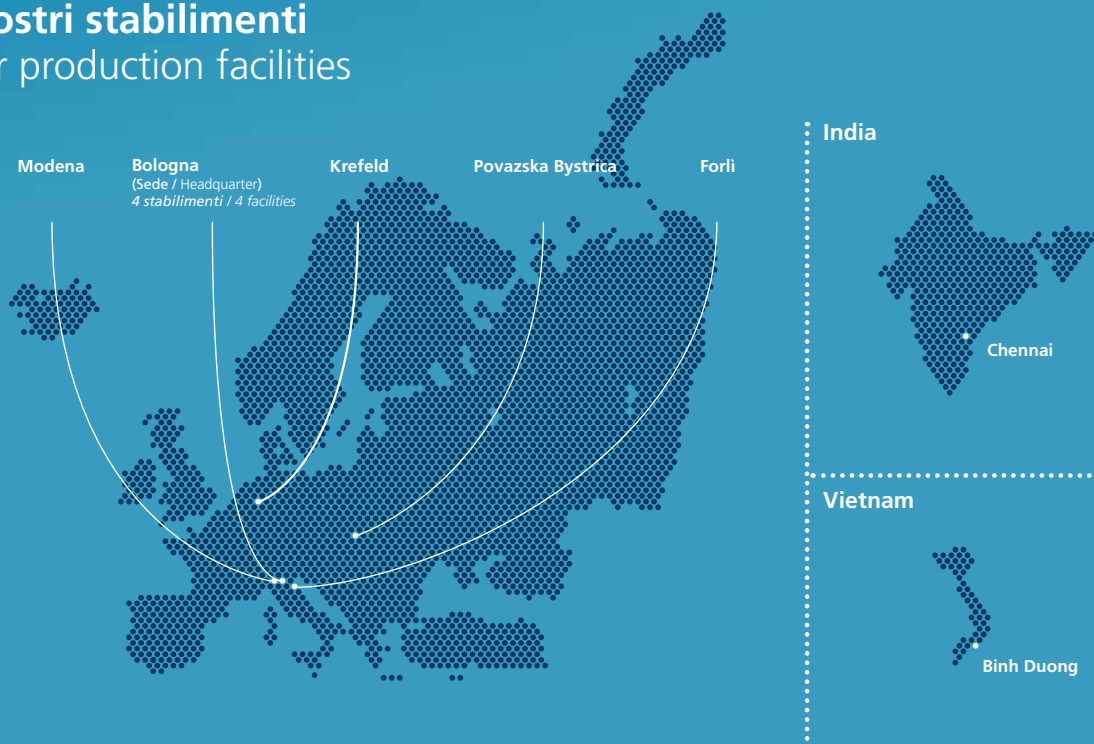
Le nostre filiali

Our branches



I nostri stabilimenti

Our production facilities



Bonfiglioli è il vostro partner per la trasmissione e il controllo di potenza nel mondo.

Bonfiglioli is your partner worldwide for power transmission and motion control.

La soddisfazione del cliente è da sempre un valore fondamentale per Bonfiglioli. Perseguita alle più diverse latitudini e nei più svariati contesti, può contare su una rete di filiali attive in 17 paesi dei 5 continenti.

Ognuna di esse mette a vostra disposizione un servizio efficiente e tempestivo di pre e postvendita, con consegne tempestive, grazie a stabilimenti di assemblaggio e magazzini locali. Oltre alle filiali dirette, Bonfiglioli mette in campo la capillare presenza di rivenditori autorizzati, che garantiscono ovunque un impeccabile servizio di vendita e assistenza.

Dare a tutti la possibilità di acquistare, ovunque nel mondo, un prodotto Bonfiglioli.

Con questo ambizioso obiettivo, abbiamo sviluppato una rete vendita a valore aggiunto attiva off-line e on-line.

Il programma BEST (Bonfiglioli Excellence Service Team) è una delle più moderne organizzazioni di vendita nel mercato delle trasmissioni di potenza. I nostri distributori BEST possono trarre vantaggio dalle nostre strutture di assemblaggio e magazzini locali, dai nostri corsi e strumenti di formazione, dalle nostre attività promozionali.

Per la prima volta, azienda e distributori collaborano sin dalla fase di assemblaggio e studio delle applicazioni, in un processo di condivisione fra chi trasmette conoscenze e tecnologie e chi informazioni sul mercato.

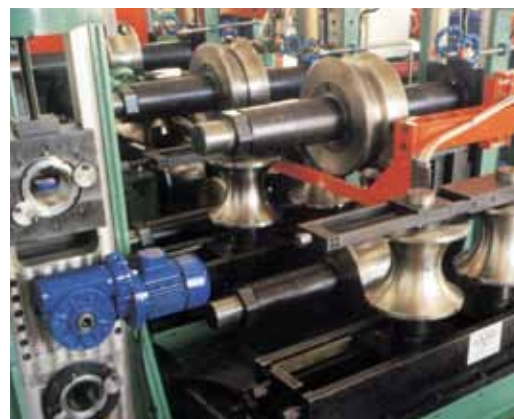
Customer satisfaction has always been one of Bonfiglioli's key values. It is pursued around the world, and in a wide range of contexts, by a network of subsidiaries located in 17 countries and on 5 continents. Each subsidiary provides rapid and efficient pre-sales and after-sales service, and can guarantee prompt deliveries from local assembly plant and warehouses. In addition to our directly controlled subsidiaries, Bonfiglioli can also rely on an extensive network of authorised dealers, selected for their ability to guarantee excellent pre-sales and after-sales assistance. To give everybody the chance to purchase a Bonfiglioli product - anywhere.

This is the ambitious objective that drives the development of our added value sales networks, off and on-line.

BEST (Bonfiglioli Excellence Service Team) is one of the most modern sales organisations in the field of power transmission.

Our BEST partners can benefit from our local assembly plant and warehouses, our training courses and tools, and our promotional activities.

For the first time ever, manufacturer and distributors are working together from the product assembly stage and in the design of new applications, in a sharing process that sees one party transferring know-how and technology and the other partly providing a thorough knowledge of the local market.



Rete mondiale Bonfiglioli.

Bonfiglioli worldwide network.

Bonfiglioli Australia

2, Cox Place Glendenning NSW 2761
Locked Bag 1000 Plumpston NSW 2761
Tel. (+ 61) 2 8811 8000 - Fax (+ 61) 2 9675 6605
www.bonfiglioli.com.au - sales@bonfiglioli.com.au

Bonfiglioli Brazil

Travessa Cláudio Armando 171 - Bloco 3
CEP 09861-730 - Bairro Assunção
São Bernardo do Campo - São Paulo
Tel. (+55) 11 4344 2323 - Fax (+55) 11 4344 2322
www.bonfigliolidobrasil.com.br
bonfiglioli@bonfigliolidobrasil.com.br

Bonfiglioli Canada

2-7941 Jane Street - Concord, Ontario L4K 4L6
Tel. (+1) 905 7384466 - Fax (+1) 905 7389833
www.bonfigliolicanada.com
sales@bonfigliolicanada.com

Bonfiglioli China

19D, No. 360 Pudong Road (S)
New Shanghai International Tower
200120 Shanghai
Tel. (+86) 21 69 225 500 - Fax (+86) 21 69 225 511
www.bonfiglioli.cn - bds@bonfiglioli.com.cn

Bonfiglioli Deutschland

Sperberweg 12 - 41468 Neuss
Tel. (+49) 02131 2988-0
Fax (+49) 02131 2988-100
www.bonfiglioli.de - info@bonfiglioli.de

Bonfiglioli España

TECNOTRANS BONFIGLIOLI S.A.
Pol. Ind. Zona Franca sector C, calle F, n°6
08040 Barcelona
Tel. (+34) 93 4478400 - Fax (+34) 93 3360402
www.tecnotrans.com - tecnotrans@tecnotrans.com

Bonfiglioli France

14 Rue Eugène Pottier BP 19
Zone Industrielle de Moimont II
95670 Marly la Ville
Tel. (+33) 1 34474510 - Fax (+33) 1 34688800
www.bonfiglioli.fr - btf@bonfiglioli.fr

Bonfiglioli India

PLOT AC7-AC11 Sidco Industrial Estate
Thirumudivakkam - Chennai 600 044
Tel. +91(0) 44 24781035 - 24781036 - 24781037
Fax +91(0) 44 24780091 - 24781904
www.bonfiglioliindia.com - info@bonfiglioliin.com

Bonfiglioli Italia

Via Sandro Pertini lotto 7b
20080 Carpiano (Milano)
Tel. (+39) 02 985081 - Fax (+39) 02 985085817
www.bonfiglioli.it
customerservice.italia@bonfiglioli.it

Bonfiglioli New Zealand

88 Hastie Avenue, Mangere Bridge, Auckland
2022, New Zealand - PO Box 11795, Ellerslie
Tel. (+64) 09 634 6441 - Fax (+64) 09 634 6445
npollington@bonfiglioli.com.au

Bonfiglioli Österreich

Molkereistr 4 - A-2700 Wiener Neustadt
Tel. (+43) 02622 22400 - Fax (+43) 02622 22386
www.bonfiglioli.at - info@bonfiglioli.at

Bonfiglioli South East Asia

No 21 Woodlands industrial park E1
#02-03 Singapore 757720
Tel. (+65) 6893 6346/7 - Fax (+65) 6893 6342
www.bonfiglioli.com.au
sales@bonfiglioli.com.sg

Bonfiglioli South Africa

55 Galaxy Avenue,
Linbro Business Park - Sandton
Tel. (+27) 11 608 2030 OR - Fax (+27) 11 608 2631
www.bonfiglioli.co.za
bonfigsales@bonfiglioli.co.za

Bonfiglioli Türkiye

Atatürk Organize Sanayi Bölgesi,
10015 Sk. No: 17, Çigli - Izmir
Tel. +90 (0) 232 328 22 77 (pbx)
Fax +90 (0) 232 328 04 14
www.bonfiglioli.com.tr
info@bonfiglioli.com.tr

Bonfiglioli United Kingdom

Industrial Equipment
Unit 7, Colemeadow Road
North Moons Moat - Redditch,
Worcestershire B98 9PB
Tel. (+44) 1527 65022 - Fax (+44) 1527 61995
www.bonfiglioli.co.uk
uksales@bonfiglioli-uk.com
Mobile Equipment
3 - 7 Grosvenor Grange, Woolston
Warrington - Cheshire WA1 4SF
Tel. (+44) 1925 852667 - Fax (+44) 1925 852668
www.bonfiglioli.co.uk
sales@bonfiglioli.co.uk

Bonfiglioli USA

3541 Hargrave Drive Hebron, Kentucky 41048
Tel. (+1) 859 334 3333 - Fax (+1) 859 334 8888
www.bonfiglioliusa.com
industrialsales@bonfiglioliusa.com
mobilesales@bonfiglioliusa.com

Bonfiglioli Vietnam

Lot C-9D-CN My Phuoc Industrial Park 3
Ben Cat - Binh Duong Province
Tel. (+84) 650 3577411 - Fax (+84) 650 3577422
www.bonfiglioli.vn - salesvn@bonfiglioli.com



Dal 1956 Bonfiglioli progetta
e realizza soluzioni innovative e affidabili
per il controllo e la trasmissione di potenza
nell'industria, nelle macchine operatrici semoventi
e per le energie rinnovabili.

Bonfiglioli has been designing and developing innovative
and reliable power transmission and control solutions
for industry, mobile machinery and renewable energy
applications since 1956.